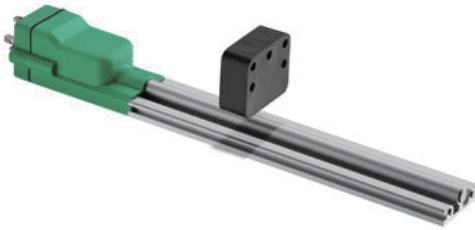


GEFRAN GEF1-A (模拟量输出)



主要特点:

- 行程从 50 至 1500mm
- 滑行或浮动的磁性游标
- 位移和速度直接模拟量输出
- 工作温度: $-30...+75^{\circ}\text{C}$
- 电源 $24\text{Vdc} \pm 20\%$

使用ONDA新技术的GEFRAN非接触磁致伸缩位移传感器有更好的性能和精度。

非接触的原理消除所有机械磨损, 几乎无限寿命。新的ONDA技术解决方案 (GEFRAN专利) 使传感器体积更小巧, 安装更方便。

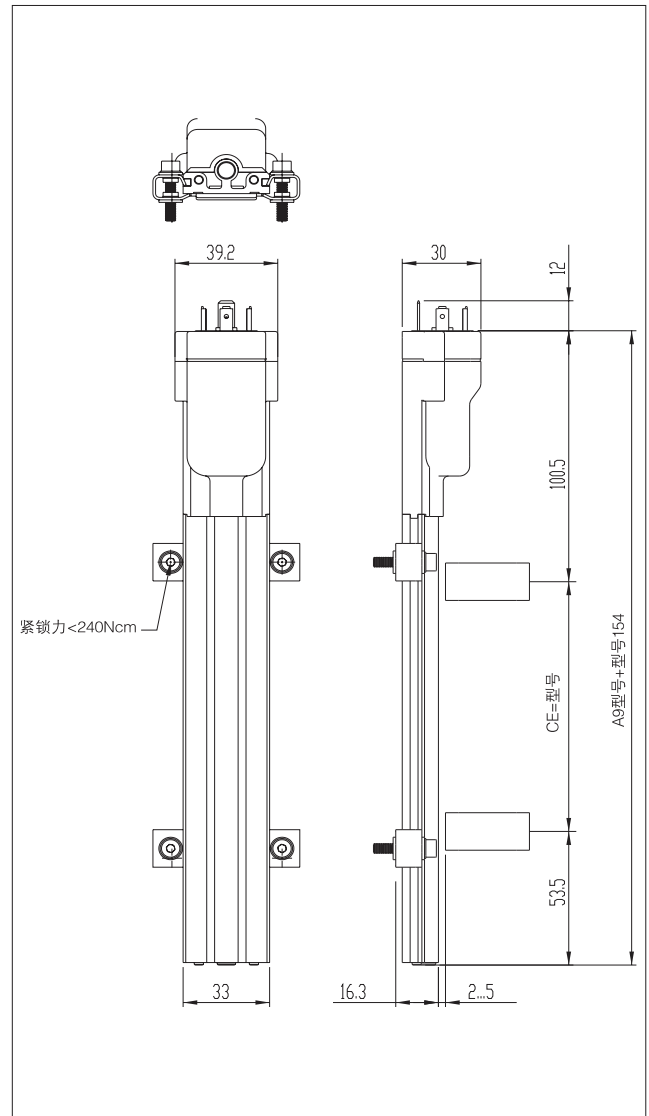
技术参数

型号	从 50 到 1500 mm
测量	位移
位移读取取样时间 (典型)	见表格
冲击测试 DIN IEC68T2-27	100g - 11ms - 单独冲击
振动 DIN IEC68T2-6	12g / 10...2000Hz
位移速度	$\leq 10\text{ m/s}$
最大加速度	$\leq 100\text{ m/s}^2$ 位移
分辨率	无限 (滑动游标有限的电气噪声)
游标 (备注)	游动分离游标
工作温度	$-30...+75^{\circ}\text{C}$
储存温度	$-40...+100^{\circ}\text{C}$
温度系数	$\leq 0.01\%$ f.s. / $^{\circ}\text{C}$
保护	IP65

电气参数

输出信号	0,1...10,1V (W)	4...20mA (E)
额定电源	$24\text{ Vdc} \pm 20\%$	$24\text{ Vdc} \pm 20\%$
最大电源连动	1Vpp	1Vpp
输出电流消耗	35mA	60mA
输出负载	$\geq 10\text{K}\Omega$	50... 500 Ω
最大输出有效值	12V	30mA
报警输出有效值	10.5 V	21 mA
电气绝缘	50 V	50 V
反极性保护	Yes	Yes
过电压保护	Yes	Yes
输出电源保护	Yes	Yes

机械尺寸

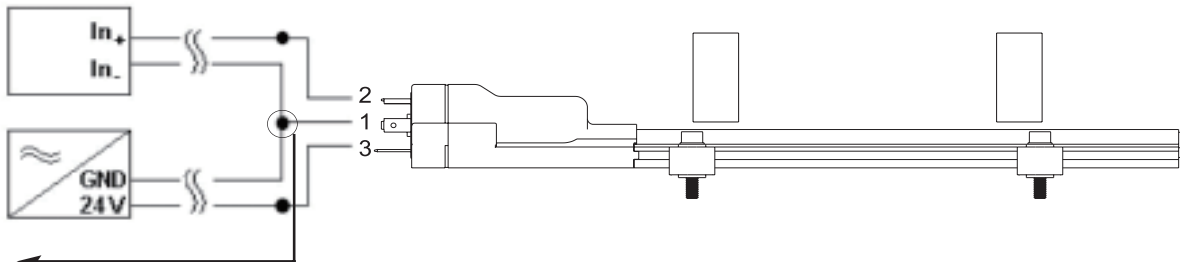
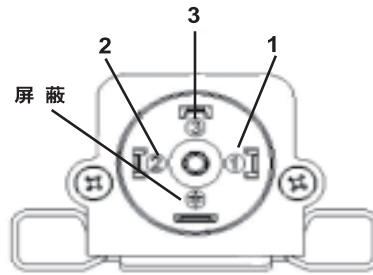


电气/机械参数

型号	50	75	100	130	150	175	200	225	250	300	350	360	400	450	500	550	600	650	700	750	800	850	900	950	1000	1100	1200	1250	1300	1400	1500
取样时间	ms	1										1,5					2					3									
电气行程 (E.S.)	mm	型号																													
独立线性度		$\leq \pm 0,04\%F.S.$ (最小 $\pm 0,090$ mm)																													
最大尺寸 (A)	mm	型号 + 154																													
重复性	mm	$\leq 0,01$ (典型)																													
迟滞	mm	$\leq 0,02$ (典型)																													

电气连接

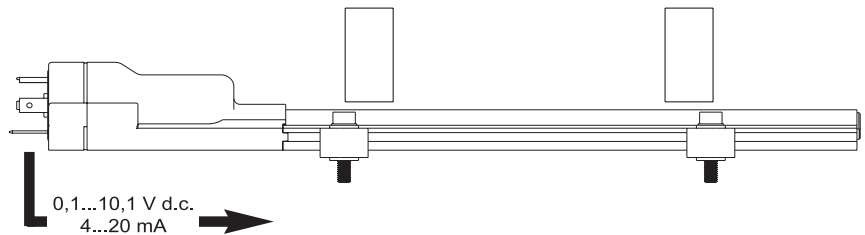
针	功能
1	电源 -
2	输出
3	电源 +
	电缆屏蔽层 (必需连接到面板侧)



注意: 必须和传感器尽可能近的连接

模拟量输出

GEF1-A 磁致伸缩传感器提供一个和磁性游标位置成比例的直接电压或电流模拟量输出, 由于输出是直接的, 如果和控制 器或测量仪表有接口, 无需信号处理。



订购代码

位移变送器 **GEF1A** **XL441**

模拟量输出	A	
连接器	M	
4针连接器输出 DIN 43650 ISO4400		
型号		
输出		
0...10V d.c.	1个游标, 直接输出	W
4...20mA	1个游标, 直接输出	E

可选游标

P C U R □ □ □

游标	
浮动游标	034
滑动游标, 轴连接低	135
滑动游标, 轴连接高	136
滑动游标, 轴连接角度	137

连接角度
轴连接

PCUR034

PCUR135

PCUR136

PCUR137

N5 孔
prof. 10

可选支架

P K I T □ □ □

支架 (每套2支架)	
钢支架, 轴距42.5mm	590
钢支架, 轴距50mm	591

支架代号	轴距 (i)	螺纹 (V)	尺寸 (A)
xxxxx	42.5	M4	56
xxxxx	50	M5	63.5

可选连接头

应要求

4针 90° 径向母连接头DIN43650 IP65 PG9 夹具 $\varnothing 6$ – $\varnothing 8$ mm 电缆

CON006